

S přípravkem Leder-Fein bude kůže čistá!

Přípravek k čištění a ošetření vašich kožených věcí.

Leder-Fixativ 100 ml

Zásadně pro kůži - textil - kůži s textilem, vícebarevné kožené díly, černé, červené, hordo a modré.

Upevňuje ve vyčíněných kůžích barvu a mastné látky. Zamezuje vylouhování při praní. Obzvláště použít před praním kožených věcí. Návod k použití dodržovat. Opatrně, produkt obsahuje lehké těkavé kyseliny přírodního původu. Při práci používejte gumové rukavice. Při stříknutí na kůži nebo do očí vyplachovat velkým množstvím vody.

Chraňte před dosahem dětí.

Spezial – Leder + Fell Waschkonzentrat (pat.) 250 ml

Speciální koncentrát na mytí a čištění kožených věcí

na praní 1 lahev + 12 l vody 35°C – k omývání ředit 1:50

Vhodný jak pro ruční praní tak praní v pračkách při 40°C. Použití pro všechny semišové i hladké kůže. Praní dle návodu nebo k omývání ředit 1:50 např. pro nábytek, tašky, kufry, motorkářské kombinézy atp.

Zaručuje jemné mytí bez okrajů, nic nevtěče dovnitř - odstraňuje skvrny od potravin, sádla, oleje, limonády, piva, alkoholu atp.

Cenově příznivý, životnímu prostředí neškodný bez chemických rozpouštědel.

Možno použít i při načichnutí potem.

Nezapomenout po uschnutí promnout eventuelně v/kartáčovat (u semiše).

Nikdy neprat dva rozdílné druhy dohromady!

Také vhodný pro kombinaci textil - kůže.

Leder – Pflege – Oel 175 ml

PraPravý přírodní olej k ošetření kůže, nechá kůži dýchat, nechává volné póry! je to pláštěnka pro kůži!

Jen pro hladkou kůži! Ne pro semiš!

Čistí povrch vtíráním, chrání před mokrem a nečistotou, vpije se hluboko do kůže a vyživuje - ošetřuje ji zevnitř. Tuk nebo sprej účinkuje povrchově!

Pro všechny druhy hladké kůže lakované, pokaždé jenom šetrně hadříkem krouživě nanést na suchou kůži.

Vhodný pro: kožené oděvy, holinky, boty, rukavice, tašky, kufry, nábytek, kožené vazby knih, jezdeckou výstroj, kožené autosedačky atp.

KŮŽE - mytí, ošetření - návod

Leder - Fixativ - ošetření

Kombinace kůže textil
Vícebarevné kožené věci
jednobarevné černé
jednobarevné červené
jednobarevné bordo
jednobarevné modré



takové díly možno ošetřit



Ne do pračky

$\frac{1}{2}$ lahvičky

5-10 l vody

30° - 35° C teplé



alespoň 60 min. nechat
namáčet,

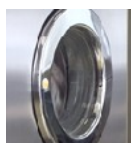
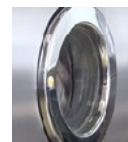
nechat okapat a **bez**
ždímání dát do pračky

Praní

Nastavit pračku na 30 - 35°C! Na začátku praní vyzkoušet ručním praním na výstelkové látce. Silně znečištěné díly: zastavit pračku, kartáčem vykartáčovat, potom dokončit praní. Kůže zůstane zaručeně měká!



$\frac{1}{3}$ - $\frac{1}{2}$ lahvičky LEGER-Fein
do jedné náplně pračky



jen odstřed'ovat

složit a dobře vytřepat

Při pokojové
teplotě vysíci sušit

Pozor:

Sušením se vlákna kůže slepují!

Usušené díly podélné a příčné natahovat, dobře promnout nebo 15-30 min. vložit do sušičky a bezvyhřívání nechat běžet. Semiš ještě potom dobře vykartáčovat.

Případné dotazy na telefonu

Německo +43 (0)7766 - 4 13 19

Internet: www.leder-fein.at